



# Sonata III

## User's Manual

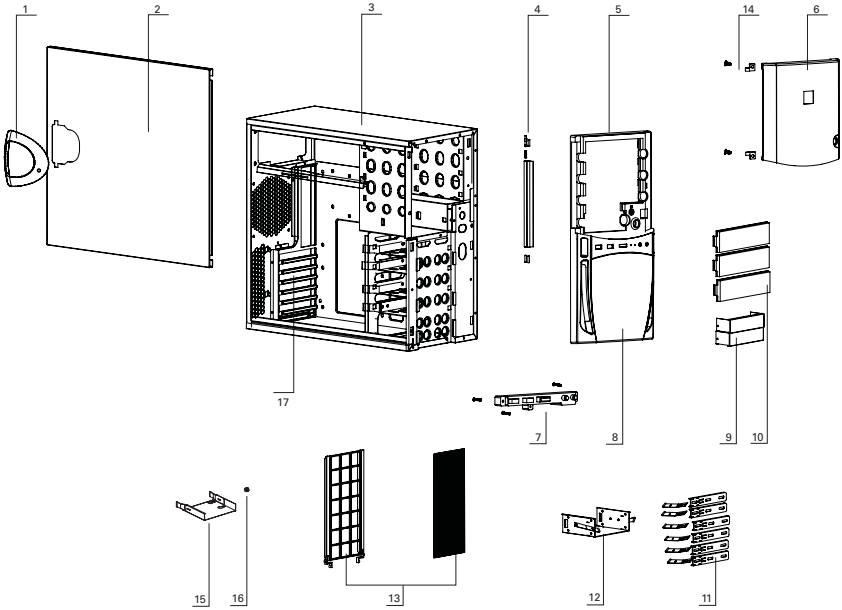
Manuel de l'utilisateur

Anwenderhandbuch

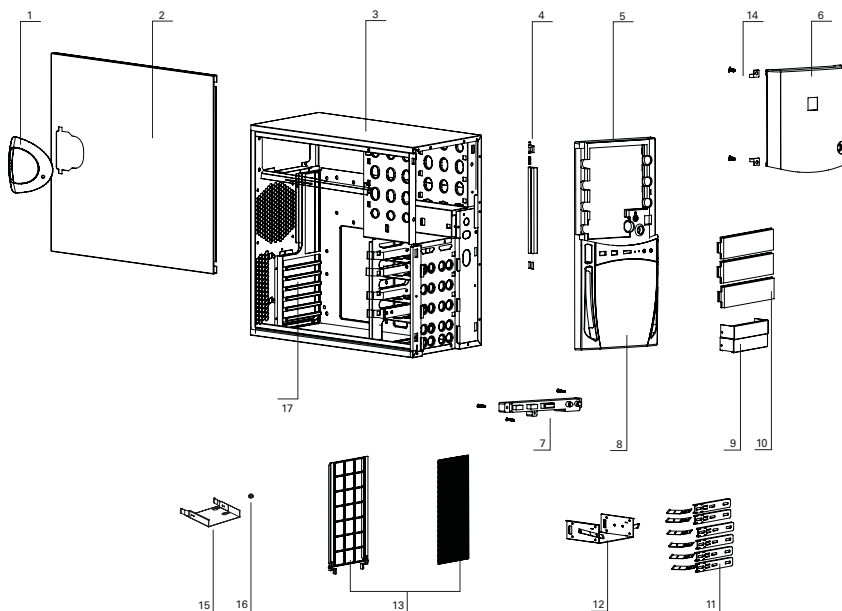
Manuale per l'operatore

Manual del usuario

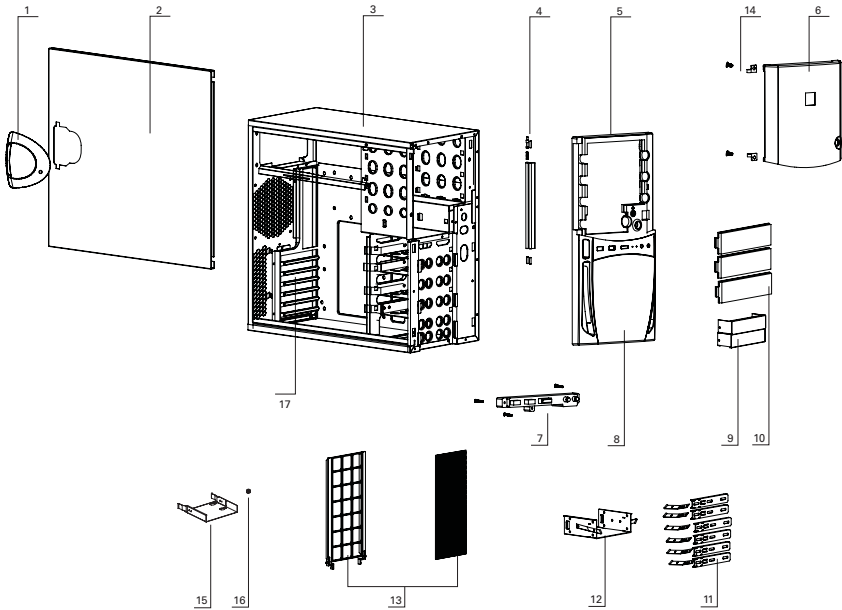
取扱説明書



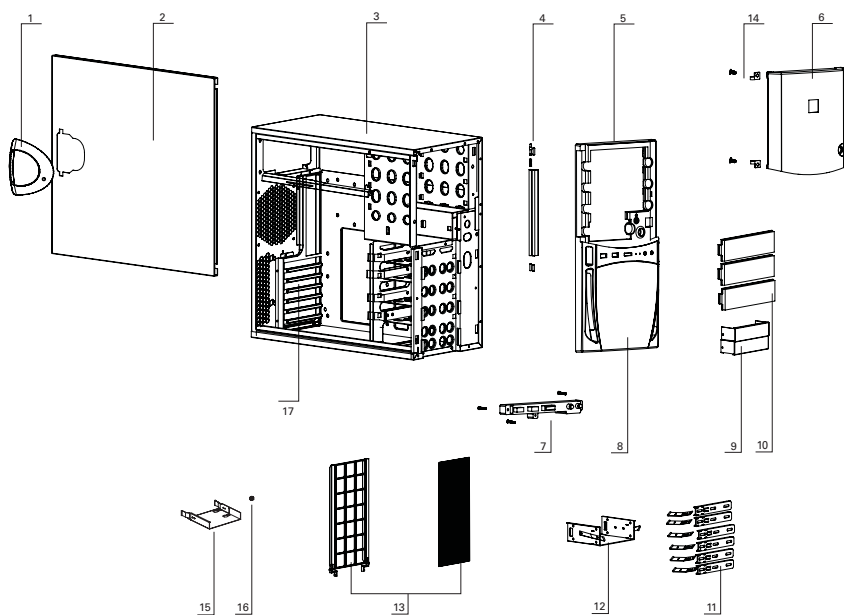
#	Description	#	Description
1	Handle	9	3.5" Drive Bay Cover
2	Side Panel	10	5.25" Drive Bay Cover
3	Top Panel	11	5.25" Drive Rails
4	Hinge + Pin set	12	External 3.5" Drive Cage
5	Front Panel	13	Washable Air Filter
6	Front Door	14	Door Screw Set
7	Front Port Assembly	15	HDD Tray
8	Lower Front Panel	16	Silicone Grommet
		17	Expansion Slot Cover



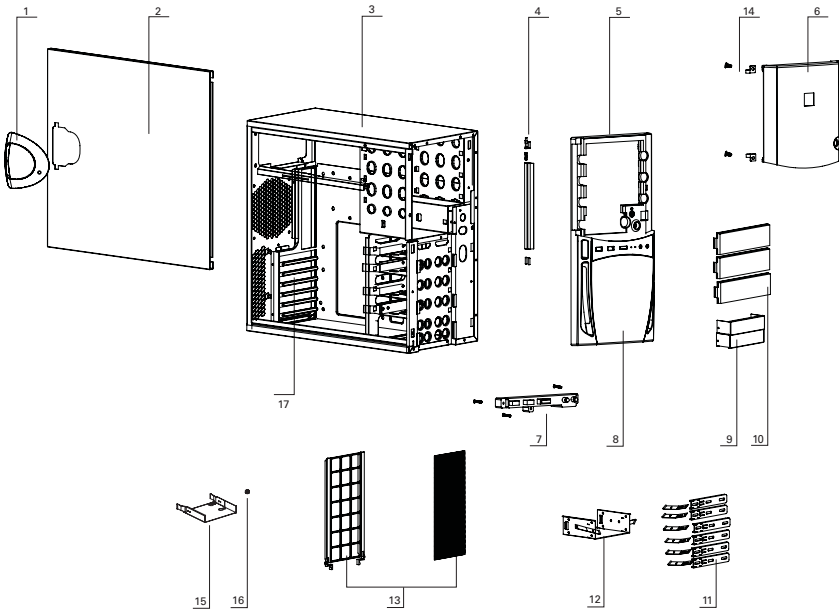
#	Descriptions	#	Descriptions
1	Poignée du panneau latéral	9	Plaque frontale de lecteur 3.5"
2	Panneau latéral	10	Plaque frontale de lecteur 5.25"
3	Panneau supérieur	11	Rails de lecteurs 5.25"
4	Jeu de charnières et goupilles	12	Cage de lecteurs 3.5"
5	Panneau frontal	13	Filtre à air lavable
6	Porte avant	14	Jeu de vis de porte
7	Couvercle des ports frontaux	15	Plateau d'unité de disque dur
8	Panneau frontal inférieur	16	Oeillets en silicone
		17	Couvercles de logements d'extension



#	Beschreibung	#	Beschreibung
1	Seitenabdeckungshandgriff	9	3.5"-Abdeckplatte
2	Seitenabdeckung	10	5.25"-Abdeckplatte
3	Abdeckung oben	11	5.25"-Laufwerkschienen
4	Scharnier und Stift	12	3.5 Antriebrahmen
5	Vorderseite Abdeckung	13	Waschbare Luftfilter
6	Vordertür	14	Türschraubenset
7	Vorderseite Portsplatte	15	HDD Platten-Laufwerk
8	Niedriger Vorderseiteabdeckung	16	Silikonunterlage
		17	Abdeckungen für Erweiterungssteckplätze



#	Descrizione	#	Descrizione
1	Maniglia del pannello laterale	9	Piastrina di copertura 3.5"
2	Pannello laterale	10	Piastrina di copertura 5.25"
3	Pannello superiore	11	Guide per drive 5.25"
4	Cerniere e perni	12	Fissaggio del drive 3.5"
5	Pannello anteriore	13	Filtro aria
6	Sportellino anteriore	14	Viti dello sportello
7	Copertura fronta USB/1394	15	Vassoio per unità a disco fisso
8	Pannello anteriore basso	16	Gommini di silicone antiurto
		17	Coperture degli slot d'espansione

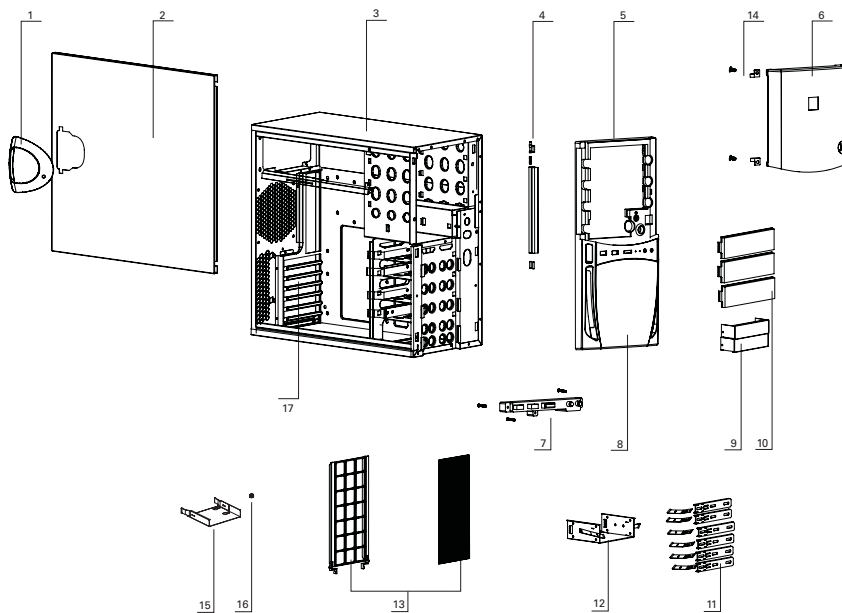


#	Descripción	#	Descripción
1	Manija del panel lateral	9	Placa plana de 3,5 pulgadas
2	Panel lateral	10	Placa plana de 5,25 pulgadas
3	Panel superior	11	Barras de direccionamiento
4	Juego de clavija y bisagra	12	Jaula de 3.5 pulgadas externas
5	Marco frontal	13	Filtro de aire
6	Puerta frontal	14	Juego de tornillo de puerta
7	Tapa de los puertos frontales	15	Bandeja para disco duro
8	Panel delantero bajo	16	Aros de silicona
		17	Tapas de ranuras de expansión

## フィルターの取り外し:

アクセスがしやすいようにケースを後ろ側に傾けてください。

フィルター上の2つのつまみを掴み、力をいれずに下方に引いて取り外してください。



#	Descriptions	#	Description
1	ハンドル	9	3.5" ドライブベイカバー
2	サイドパネル	10	5.25" ドライブベイカバー
3	トップパネル	11	5.25" ドライブレール
4	ヒンジ+ピンセット	12	外付け 3.5" ドライブケージ
5	フロントパネル	13	洗淨可能エアフィルター
6	フロントドア	14	ドアネジセット
7	フロントポートアセンブリー	15	HDDトレイ
8	下部フロントパネル	16	シリコングロメット
		17	拡張スロットカバー

**Antec, Inc.**

47900 Fremont Blvd.  
Fremont, CA 94538  
USA  
tel: 510-770-1200  
fax: 510-770-1288

**Antec Europe B.V.**

Stuttgartstraat 12  
3047 AS Rotterdam  
The Netherlands  
tel: + 31 (0) 10 462-2060  
fax: + 31 (0) 10 437-1752

**Customer Support:**

**US & Canada**

1-800-22ANTEC  
customersupport@antec.com

**Europe**

+ 31 (0) 10 462-2060  
europe.techsupport@antec.com

**[www.antec.com](http://www.antec.com)**